



Península, Espectacular Vista, 3 suites más dependencia

El Monarca
La Galerna esquina Juan Gorlero
Maldonado - Punta del Este

MONARCA



3 dormitorios



3 baños



Dependencia de servicio



Toilette



Superficie total: 200 m²



Superficie terraza: 20 m²



Superficie cubierta: 180 m²

Características:

- ✓ Aire acondicionado
- ✓ Bañera
- ✓ Previsión A.A.
- ✓ Terraza lavadero
- ✓ Amoblado
- ✓ Losa radiante
- ✓ Terraza



El apartamento:

Amplio y cómodo apartamento con 200 mts totales. Espectacular vista al Puerto de Punta del Este, a pasos del centro financiero y gastronómico.

Living comedor, cocina definida con lavadero, 3 dormitorios en suite, toilette, Dependencia de servicio.

Finamente decorado, Cortinas y luces domotizadas, aire acondicionado y tv en todas sus ambientes.

Apartamento totalmente reciclado, bien equipado.

Gran Terraza al frente con barbacoa, garaje.



El edificio:

MONARCA

La torre El Monarca se caracteriza por sus plantas de gran tamaño, vistas privilegiadas al puerto y excelencia en calidad arquitectónica. Cuenta, además, con una ubicación estratégica en la Península de Punta del Este a pasos de Playa Mansa, como también de la exclusiva calle Gorlero y muy cerca de Playa Brava.

Amenities:

-Piscina exterior

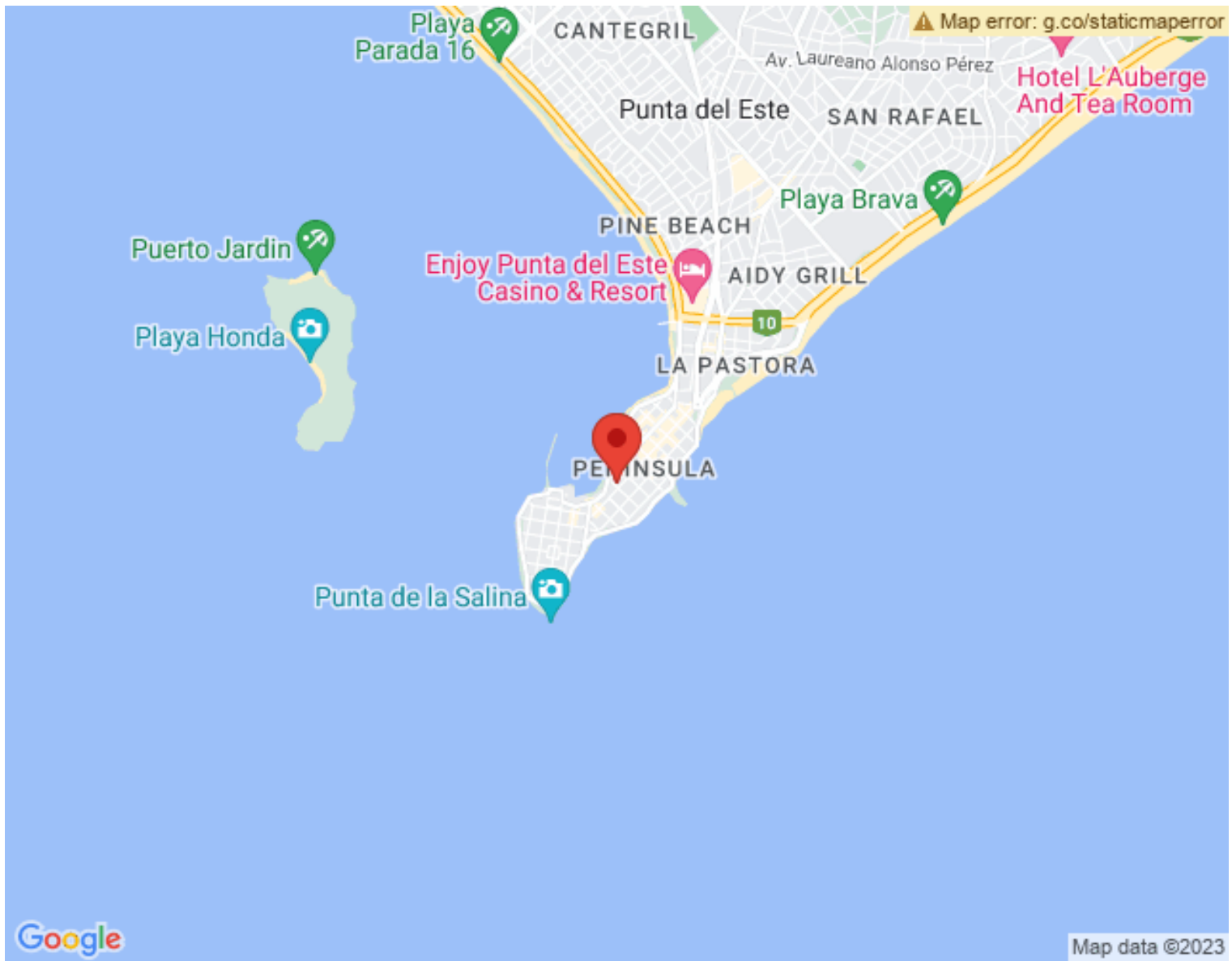
-Spa con sauna seco

-Playroom

-Salón de usos múltiples

-Servicio de mucama

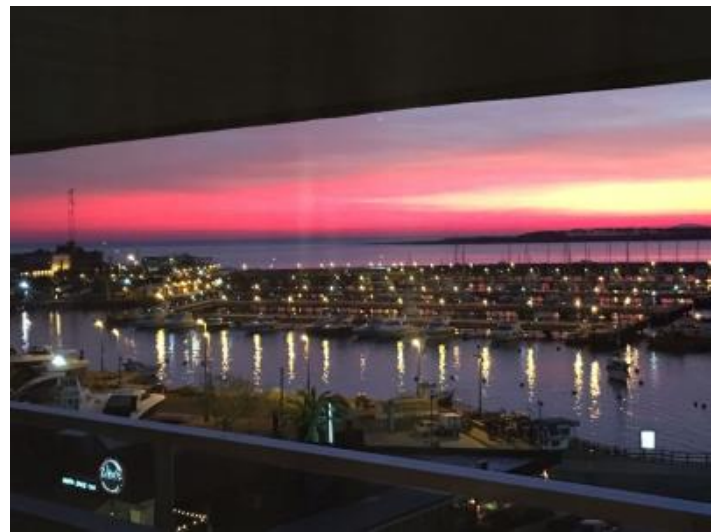
-Portería y seguridad por circuito de cámaras.



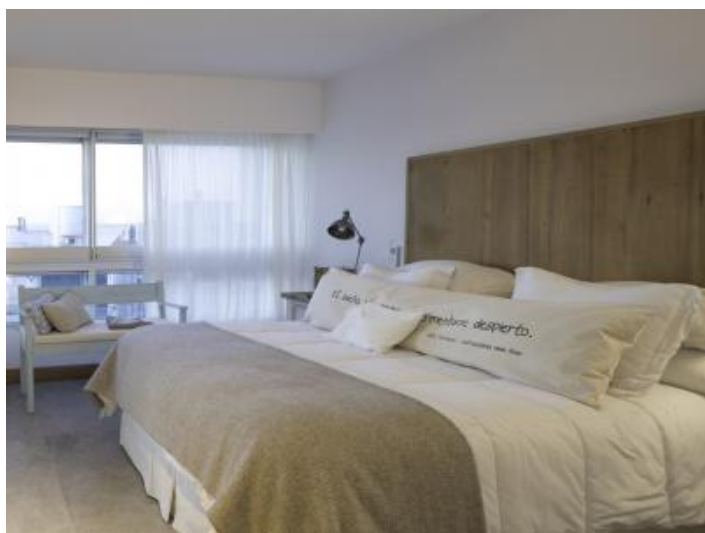
Precios:

Precio Alquiler	USD 4.500
-----------------	-----------

El apartamento:



El apartamento:



El apartamento:



El edificio:

